

# L'INNO- VA- TION

dans la  
stratégie  
de la SERL



1

CHARGÉ  
DE MISSION  
+

8

CHARGÉ.E.S  
DE THÉMATIQUE  
INNOVATION

4 thématiques



RESSOURCES  
ET ÉCONOMIE  
CIRCULAIRE



BIEN-ÊTRE  
ET SANTÉ



VILLE  
PRODUCTIVE



COPRODUCTION  
AVEC LES  
USAGERS

« Si la volonté d'innover a toujours fait partie de l'ADN de la SERL, notre démarche innovation s'est structurée en 2019 et à l'occasion de la mise à jour de notre plan stratégique. De par nos métiers d'aménageurs et constructeurs d'équipement public, ce qui est avant tout recherché dans l'innovation, c'est d'apporter des réponses au-delà de ce qu'on peut produire habituellement. En ce sens, l'innovation nous permet aujourd'hui de transformer des signaux faibles en nouvelle approche, en nouvelle réponse et en nouvel accompagnement. Elle renouvelle nos pratiques, notre visibilité et nous positionne comme un opérateur agile. Cela implique aussi l'innovation de nos métiers, leur renouvellement. On se dirige vers une approche méthodologique d'innovation sociale et écologique car elle est finalement très liée à notre responsabilité sociétale d'entreprise. Au-delà des projets, les sujets d'innovation portés et développés ont reçu un très bon accueil et un fort intérêt en interne notamment parce qu'ils s'alignent avec les valeurs de la société et sont source de motivation. Ça nous permet de réfléchir et tester des choses, avec beaucoup d'énergie, d'agilité et de curiosité. »

Sébastien OLIVIER, Directeur projet  
et chargé de mission INNOVATION

## Se transformer pour innover

Pour être efficace sur les 4 thématiques dégagées, la SERL s'est structurée en interne avec des ressources humaines dédiées : un manager de mission innovation et 8 chargés de thématique désignés parmi l'équipe de production et formés afin de développer des compétences et une expertise sur leur thématique.

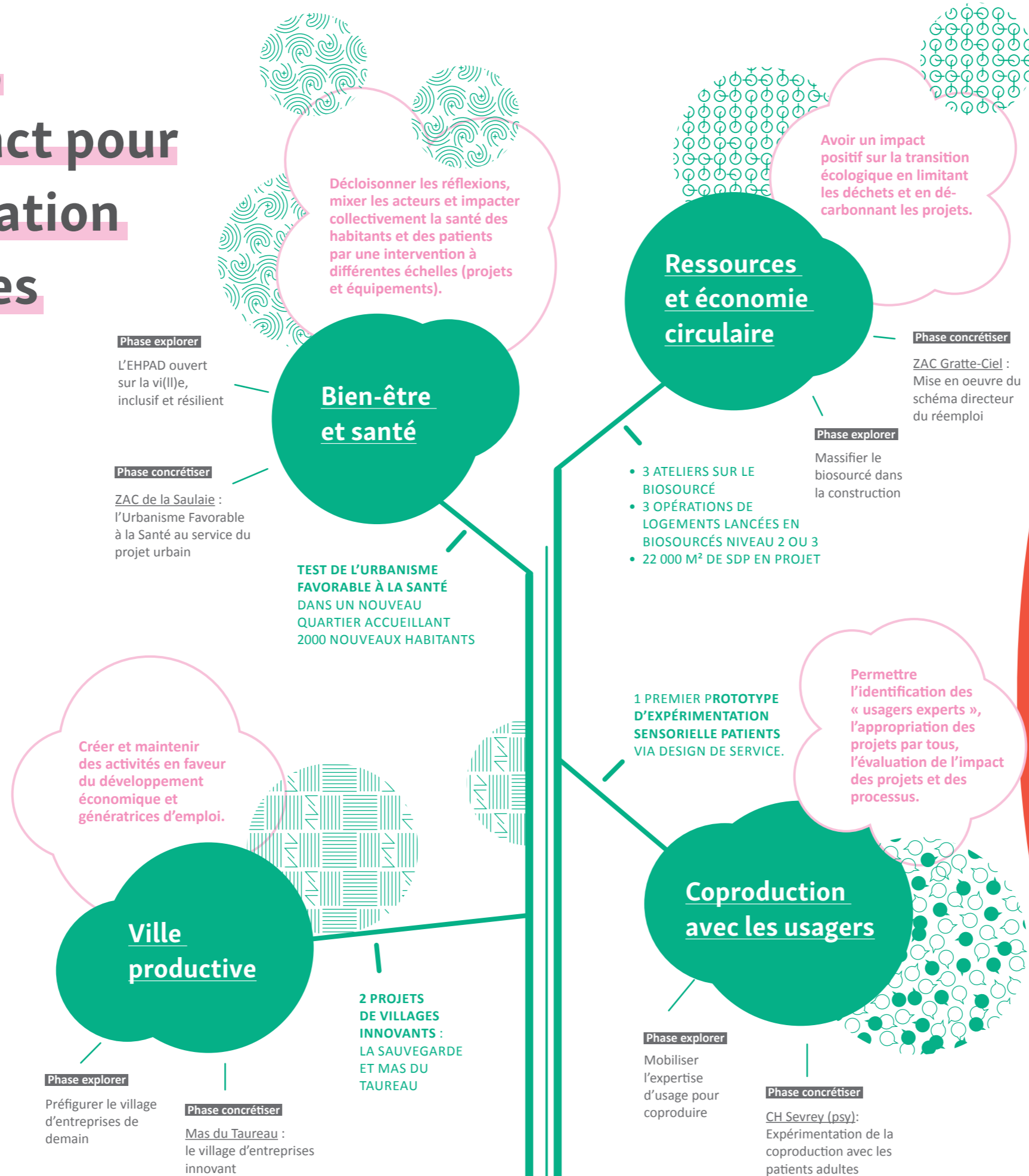
# L'innovation, levier d'impact pour la transformation des territoires

Avec les habitants, usagers et parties prenantes, aménager et construire un cadre de vie de qualité pour soutenir les transitions écologiques, sociales et économiques des territoires.

## Notre vision de l'innovation

L'innovation à la SERL s'organise **pour et par les projets**, c'est le levier d'impact de notre action sur la transition des territoires autant que le levier de mise en mouvement de nos métiers.

Cette vision se décline en 4 thèmes majeurs qui concernent autant des segments de marché que des manières de faire. Le premier concerne **la ville productive** dans l'optique de créer et maintenir des activités en faveur du développement économique et génératrices d'emploi. Le second s'intéresse aux **ressources et à l'économie circulaire** afin d'avoir un impact positif sur la transition écologique en limitant les déchets et en dé-carbonnant les projets. Le troisième pan de notre vision intègre la dimension **santé et bien-être** pour laquelle nous voulons décloisonner les réflexions et mixer les acteurs pour impacter positivement la santé des habitants et des patients par une intervention à différentes échelles (projets et équipements). Enfin, le dernier thème rejoint la **co-production avec les usagers** pour permettre de mobiliser l'ensemble des « usagers experts », l'appropriation des projets par tous, l'évaluation de l'impact des projets et des processus.



## Une méthode au service de l'innovation continue

### 1 EXPLORER

La première phase de cette démarche innovation est orientée **R&D**. Elle consiste à être à l'écoute des signaux faibles. Concrètement, cette **démarche prospective** passe par l'activation de notre écosystème, la recherche de nouveaux partenariats (institutionnels, labos de recherche, conseils, BE...), l'animation d'ateliers d'exploration, la réalisation de benchmarks, la participation à des conférences pour s'acculturer et s'inspirer. C'est également répondre à des appels à projet pour éprouver la qualité de nos solutions d'innovation et rendre opérationnel cette phase de R&D. Enfin, c'est produire des publications, guides et feuilles de route puis assurer une communication digitale.

### 2 CONCRÉTISER

La seconde phase consiste à **réaliser des prototypes** issus de la phase exploratoire. Elle consiste à **travailler en mode projet** pour développer l'innovation, conclure de nouveaux partenariats et participer à des conférences pour nourrir le projet. C'est également retenir le meilleur terrain d'expérimentation, produire les outils adhoc, créer de nouvelles formes de contrats et mobiliser les ressources adaptées. **Concrétiser c'est prototyper nos solutions dans nos projets pour mieux les déployer.**

### 3 ANCRER

Vient enfin la **phase de déploiement pour valoriser et capitaliser les projets** innovants réalisés. Elle consiste à capitaliser sur nos expériences en élaborant des fiches REF et REX, à valoriser nos succès et la SERL en participant à des conférences, à **communiquer** en interne et en externe et à **mesurer l'impact** de nos innovations.

# Les matériaux bio-sourcés : quand innovation rime avec transition

Depuis mai 2021, la phase exploratoire de la thématique « Ressources et économie circulaire » a été mise en œuvre autour de la question de la **massification du recours au biosourcé dans la construction** et s'appuie sur un partage avec de nombreux partenaires, acteurs métiers et clients, afin de capitaliser sur les savoirs et délivrer le meilleur impact.

## Pour chaque cible, des bénéfices concrets

Afin de répondre aux forts enjeux de la transition écologique et s'engager dans la perspective d'une ville neutre en carbone en 2050, la mission INNOVATION du groupe SERL a mené une démarche exploratoire en vue de massifier le biosourcé dans le logement en visant un retour d'expérience concret pour chaque cible.

Convaincu que la construction bas carbone implique d'actionner l'ensemble des leviers des nouveaux modes constructifs (béton bas carbone, construction mixte, construction bois-biosourcé, terre crue, réemploi), nous avons souhaité étudier le recours aux matériaux biosourcés, ainsi que leur impact technico-économique sur les projets de construction de logements.

En mobilisant tous les acteurs engagés dans le processus de co-production (Métropole de Lyon, AMO Qualité Environnementale, filière, bureaux d'études, architectes, économistes, promoteurs, constructeurs) dans un cycle de 3 ateliers de réflexion, nous avons pu produire des livrables correspondant aux attentes de chacun :

- un **guide d'acculturation des matériaux biosourcés** à l'usage du logement, à destination des opérationnels de la SERL (disponible depuis septembre 2021),
- un accompagnement en **conseil** pour la conception du **référentiel habitat durable 2022 de la Métropole de Lyon**,
- une feuille de route aménageur efficiente et pérenne qui fixe les ambitions et séquence les étapes de leur mise en œuvre pour le Groupe SERL.

SEPTEMBRE 2021

**Produire des outils**  
Transmission des savoirs acquis via un guide d'acculturation du biosourcés pour les opérationnels.

JANVIER 2022

**Être acteur**  
Participation active à la concertation du Référentiel Habitat Durable du Grand Lyon 2022.

JUIN 2022

**Mettre en œuvre**  
Une application sur la stratégie Bas carbone du nouveau quartier de la Sauvegarde (biosourcé niveau 2 en base).



Objectif ville neutre en carbone en 2050

3 PROJETS

Niveau biosourcés ambitieux (2 OU 3)

22 000 m<sup>2</sup>  
DE SDP EN PROJET

« Ce qui est innovant, c'est la volonté de la SERL de faire connaître et diffuser son travail à toutes les personnes et acteurs intéressés... En affirmant leur volonté de faire profiter tout le monde de leur démarche, ils permettent véritablement d'améliorer la prise en compte de ces sujets. C'est très intéressant. »

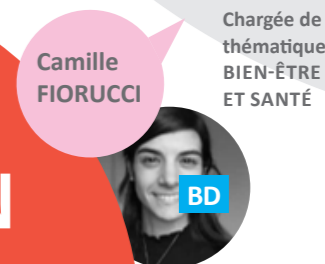
Béatrice COUTURIER  
Chargée de mission aménagement durable, DMOU - Métropole de LYON

## COPRODUIRE LES PROJETS AVEC LES USAGERS

« Le grand défi aujourd'hui, c'est de renforcer le pouvoir d'agir des usagers, réussir à aller chercher les publics les moins identifiés – comme les ados, les jeunes, etc. – et les intégrer dans le processus de fabrication de la Ville. Avec l'organisation d'un idéathon, on souhaite développer de nouveaux modes de faire et outils pour pouvoir co-produire la ville avec TOUS les publics et ainsi répondre à ce défi. »



L'INNOVATION PORTÉE PAR NOS CHARGÉ.E.S DE THÉMATIQUE



## S'ENGAGER DANS UNE DÉMARCHE D'ÉCONOMIE CIRCULAIRE EXEMPLAIRE

« La restitution du retour d'expérience sur le réemploi de pavés de granit dans les espaces publics du p de la déconstruction d'un lycée vont nous permettre de constituer un guide du réemploi. Il dispensera une méthodologie applicable à tous les projets pour enclencher plus facilement le réemploi des matériaux. »

## ANCER LE BIEN-ÊTRE ET LE SOIN AU CŒUR DES PROJETS

« La démarche d'urbanisme favorable à la santé sur le quartier de la Saulaie nous a conduit à cibler la problématique de l'offre de soin et faire émerger, avec les professionnels de santé, une nouvelle commande d'une Maison de Santé. Ce processus de coproduction aura permis d'étendre notre démarche à l'échelle globale du quartier. »

## TROUVER DES NOUVEAUX MODÈLES DE MAINTIEN DE L'ACTIVITÉ PRODUCTIVE EN VILLE

« Le projet de village d'entreprises du futur vient soutenir la thématique de Ville Productive, mise en œuvre sous la compétence de la SERL@immo. Il vient renouveler un modèle préexistant pour répondre aux enjeux actuels et à venir, notamment construire des bâtiments plus durables et penser une mixité des usages pour éviter l'étalement urbain et permettre l'insertion des activités en centre dense. »